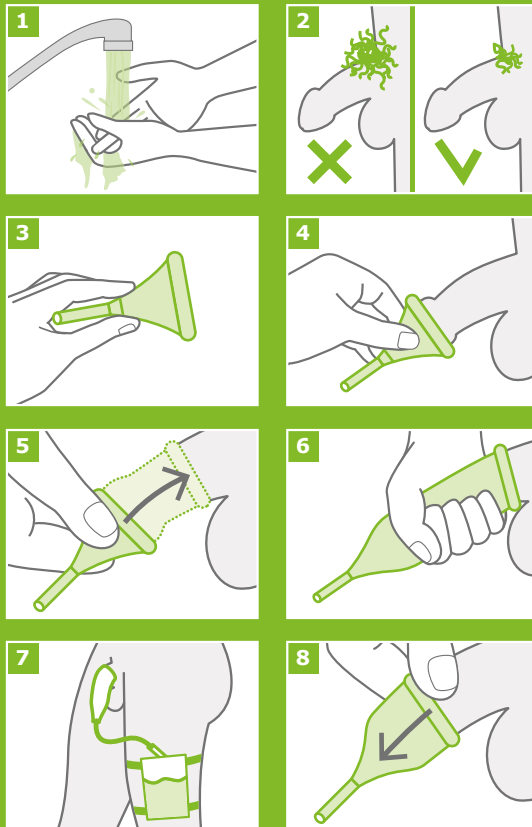


- | | |
|-----------------------|----------------------|
| NL Externe katheters | I Cateteri esterni |
| D Externe Katheter | N Ufvendige katetre |
| F Sondes externes | OK Ufvendige katetre |
| EN External catheters | S Externa katetrar |
| ES Catéteres externos | |



NL Gebruiksaanwijzing Hekura externe katheters

Belangrijk

- Voor eenmalig gebruik.
- Bewaar niet in direct zonlicht, hoge temperaturen of hoge luchtvochtigheid.
- Niet gebruiken als de verpakking open of beschadigd is.
- Bewaar de verpakking op een temperatuur tussen de 10°C en 30°C.
- Gebruik tot maximaal 24 uur.
- Bepaal, samen met uw zorgverlener, de juiste maat en variant. Een onjuiste maat kan lekkage of knelling veroorzaken.

Kijk op www.hekura.nl/externekatheter voor meer informatie.

Gebruiksaanwijzing

- 1 Reinig uw handen en penis. Droog af.
- 2 Knip eventueel het schaamhaar bij.
- 3 Haal de externe katheter uit de verpakking en maak deze los van de houder door voorzichtig met twee vingers in de houder te drukken.
- 4 Houd de externe katheter 1 tot 2 cm onder het begin van de vernauwing vast en plaats vanaf hier over de penis. Op deze manier kan de urine vrij stromen.
- 5 Rol vervolgens af over de lengte van de penis.
- 6 Druk de katheter zachtjes aan zodat deze nog beter aansluit op uw huid.
- 7 Sluit de kraan van de urinezak. Plaats de connector van de urinezak in de externe katheter. Zorg voor een knikvrije verbinding met de urinezak. Maak gebruik van fixatiemateriaal of bedhanger voor het bevestigen van de urinezak.
- 8 Ontkoppel de urinezak en verwijder de externe katheter door deze zachtjes van de penis te rollen. Indien gewenst kan een washandje met warm water dit vergemakkelijken.

D Hekura externe Katheter – Gebrauchsanweisung

Wichtig

- Nur zur einmaligen Verwendung.
- Nicht unter direkter Sonneneinstrahlung, bei hohen Temperaturen oder in feuchter Umgebung lagern.
- Nicht verwenden, wenn die Verpackung geöffnet oder beschädigt ist.
- Packung zwischen 10 °C und 30 °C lagern.
- Höchstens 24 Stunden lang verwenden.
- Wählen Sie die passende Größe und Art zusammen mit einer medizinischen Fachkraft aus. Eine falsche Größe kann zu Undichtigkeit oder Einschnürung führen.

Gebrauchsanweisung

- 1 Waschen Sie Ihre Hände und Ihren Penis und trocknen Sie sie ab.
- 2 Kürzen Sie bei Bedarf Ihr Schamhaar.
- 3 Nehmen Sie den externen Katheter aus der Verpackung und lösen Sie ihn vom Halter, indem Sie den Halter mit zwei Fingern leicht zusammendrücken.
- 4 Fassen Sie den externen Katheter etwa 1 bis 2 cm unter der Stelle an, wo der Katheter sich verjüngt, und schieben Sie den Katheter an dieser Stelle über Ihren Penis. So kann der Harn frei abfließen.
- 5 Rollen Sie den Katheter an Ihrem Penis entlang hinauf.
- 6 Drücken Sie den Katheter leicht an, damit er sich an Ihre Haut anschmiegt.
- 7 Schließen Sie die Klemme am Urinbeutel. Verbinden Sie den Anschluss des Urinbeutels mit dem externen Katheter. Achten Sie darauf, dass der Verbindungsschlauch nicht abgeknickt ist. Fixieren Sie den Urinbeutel mit Klebestreifen oder verwenden Sie einen Beutelhalter.
- 8 Nehmen Sie den Urinbeutel ab. Entfernen Sie den externen Katheter, indem Sie ihn vorsichtig an Ihrem Penis herunterrollen. Sie können einen Waschlappen mit warmem Wasser zur Unterstützung verwenden.

F Sondes externes Hekura - Mode d'emploi

Important

- Usage unique.
- Conserver à l'abri du rayonnement solaire direct, de la chaleur et de l'humidité.
- Ne pas utiliser si l'emballage est ouvert ou endommagé.
- Conserver dans l'emballage entre 10 °C et 30 °C.
- Utiliser pendant 24 heures au maximum.
- Choisir la taille et le type qui conviennent suivant l'avis d'un professionnel de la santé. Une sonde de taille incorrecte peut fuir ou provoquer une compression.

Mode d'emploi

- 1 Lavez et séchez-vous les mains et le pénis.
- 2 Coupez les poils pubiens gênants si nécessaire.
- 3 Retirez la sonde de son emballage et dégagez-la de son support en comprimant doucement le support avec deux doigts.
- 4 Saisissez la sonde 1 à 2 cm en dessous de l'endroit où son diamètre diminue et enflez-la par-dessus votre pénis à partir de cet endroit. L'urine pourra ainsi s'écouler librement.
- 5 Déroulez la sonde sur la longueur de votre pénis.
- 6 Appuyez doucement pour plaquer la sonde sur votre peau sans qu'elle vous gêne.
- 7 Fermez le robinet de la poche de collecte de l'urine. Fixez le raccord de la poche à la sonde externe. Prenez soin de ne pas plier le raccord. Utilisez du matériel de fixation ou un support d'accrochage de poche pour fixer la poche en place.
- 8 Détachez la poche de collecte de la sonde externe puis enlevez la sonde en l'enroulant pour la détacher doucement de votre pénis. Vous pouvez utiliser un gant de toilette avec de l'eau tiède pour faciliter le retrait.

EN Hekura external catheters – Instructions for Use

Important

- For single use.
- Do not store in direct sunlight, at high temperatures or in humid conditions.
- Do not use if the packaging is open or damaged.
- Store the packaging between 10°C and 30°C.
- Use for a maximum of 24 hours.
- Choose the correct size and type together with your healthcare provider. An incorrect size may cause leakage or constriction.

Instructions for Use

- 1 Wash and dry your hands and your penis.
- 2 If necessary, trim your pubic hair.
- 3 Remove the external catheter from its packaging and release it from the holder by carefully pressing the holder with two fingers.
- 4 Grasp the external catheter 1 to 2 cm below the place where the catheter narrows and place it over your penis from there. This will allow the urine to flow freely.
- 5 Then roll the catheter out over the length of your penis.
- 6 Gently press the catheter so it fits comfortably on your skin.
- 7 Close the valve on the urine drainage bag. Attach the connector of the urine drainage bag to the external catheter. Make sure the connection is free of kinks. Use fixation material or a hanging bag holder to secure the urine drainage bag.
- 8 Disconnect the urine drainage bag, then remove the external catheter by rolling it gently off your penis. You can use a washcloth with warm water to make this more easy.

ES Catéteres externos Hekura: instrucciones de uso

Importante

- Para un solo uso.
- No lo conserve en condiciones de exposición directa a la luz solar, a temperaturas elevadas ni en condiciones de humedad.
- No lo utilice si el envase está abierto o dañado.
- Conserve el envase a una temperatura de entre 10 y 30 °C.
- Úselo durante un máximo de 24 horas.
- Elija un tipo de catéter correcto y de tamaño adecuado con la ayuda de un profesional sanitario. Un tamaño incorrecto puede provocar fugas o apretar demasiado.

Instrucciones de uso

- 1 Lávese y séquese las manos y el pene.
- 2 Si fuera necesario, recorte el vello púbico.
- 3 Saque el catéter externo del envase y apriete con dos dedos el soporte que lo sujeta para soltarlo.
- 4 Sujete el catéter externo 1 o 2 cm por debajo del punto donde se estrecha y colóqueselo encima del pene a partir de ahí. De este modo, la orina podrá fluir libremente.
- 5 A continuación, desenrolle el catéter sobre el pene.
- 6 Presione con cuidado el catéter para que quede bien fijado sobre la piel.
- 7 Cierre la válvula de la bolsa de drenaje de orina. Fije el conector de la bolsa de drenaje de orina al catéter externo. Compruebe que la conexión no quede torcida. Utilice material de fijación o un colgador de bolsas para sostener la bolsa de drenaje de orina.
- 8 Desconecte la bolsa de drenaje de orina y, a continuación, enrolle con cuidado el catéter externo situado encima del pene para retirarlo. Puede utilizar una toallita humedecida con agua caliente para facilitar este proceso.

I Cateteri esterni Hekura - Istruzioni per l'uso

Importante

- Monouso.
- Non conservare alla luce diretta del sole, a temperature elevate o in condizioni di umidità.
- Non usare se la confezione è stata aperta o danneggiata.
- Conservare la confezione tra 10°C e 30°C.
- Utilizzare per un massimo di 24 ore.
- Scegliere la dimensione e il tipo corretti insieme al medico. Una dimensione non corretta può causare perdite o compressioni.

Istruzioni per l'uso

- 1 Lavare e asciugare le mani e il pene.
- 2 Se necessario, tagliare i peli pubici.
- 3 Rimuovere il catetere esterno dalla confezione e staccarlo premendo con precauzione con due dita sul supporto.
- 4 Afferrare il catetere esterno 1 - 2 cm sotto il punto in cui si restringe e applicarlo sul pene partendo da qui. Ciò consentirà all'urina di fluire liberamente.
- 5 Srotolare quindi il catetere su tutta la lunghezza del pene.
- 6 Premere delicatamente sul catetere in modo che si adatti perfettamente alla pelle.
- 7 Chiudere la valvola della sacca di drenaggio dell'urina. Collegare il connettore della sacca di drenaggio dell'urina al catetere esterno. Verificare che il collegamento sia privo di pieghe. Per fissare la sacca di drenaggio dell'urina, utilizzare materiale di fissaggio o una custodia da appendere.
- 8 Scollegare la sacca di drenaggio dell'urina, quindi rimuovere il catetere esterno srotolandolo delicatamente dal pene. È possibile utilizzare una salvietta imbevuta di acqua calda per facilitare la rimozione.

N Hekura utvendige katetre – bruksanvisning

Viktig

- Til engangsbruk.
- Må ikke oppbevares i direkte sollys, ved høye temperaturer eller under fuktige forhold.
- Må ikke brukes hvis pakningen er åpnet eller skadet.
- Oppbevar pakningen ved temperaturer mellom 10 °C og 30 °C.
- Brukes i maks. 24 timer.
- Velg riktig størrelse og type sammen med helsepersonell. Hvis størrelsen er feil, kan det føre til lekkasje eller innsnevring.

Bruksanvisning

- 1 Vask og tork hendene og penis.
- 2 Klipp kjønnshåret om nødvendig.
- 3 Fjern det utvendige kateteret fra pakningen, og løsne det fra holderen ved å presse forsiktig på holderen med to fingre.
- 4 Grip det eksterne kateteret 1 til 2 cm under der hvor kateteret blir smalere, og sett det over penis derfra. Dette gjør at urinen kan strømme fritt.
- 5 Rull kateteret ut over hele lengden av penis.
- 6 Klem forsiktig på kateteret så det sitter behagelig på huden.
- 7 Steng ventilen på urinposen. Fest konnektoren på urinposen til det utvendige kateteret. Sørg for at det ikke er knekk på slangen. Du kan bruke festemateriell eller en hengende poseholder til å feste urinposen.
- 8 Koble fra urinposen, og fjern det utvendige kateteret ved å rulle det forsiktig av penis. En klut med varmt vann kan gjøre dette enklere.

DK Hekura utvendige katetre – bruksanvisning

Viktig

- Til engangsbruk.
- Må ikke oppbevares i direkte sollys, ved høye temperaturer eller under fuktige forhold.
- Må ikke brukes hvis pakningen er åpnet eller skadet.
- Oppbevar pakningen ved temperaturer mellom 10 °C og 30 °C.
- Brukes i maks. 24 timer.
- Velg riktig størrelse og type sammen med helsepersonell. Hvis størrelsen er feil, kan det føre til lekkasje eller innsnevring.

Bruksanvisning

- 1 Vask og tork hendene og penis.
- 2 Klipp kjønnshåret om nødvendig.
- 3 Fjern det utvendige kateteret fra pakningen, og løsne det fra holderen ved å presse forsiktig på holderen med to fingre.
- 4 Grip det eksterne kateteret 1 til 2 cm under der hvor kateteret blir smalere, og sett det over penis derfra. Dette gjør at urinen kan strømme fritt.
- 5 Rull kateteret ut over hele lengden av penis.
- 6 Klem forsiktig på kateteret så det sitter behagelig på huden.
- 7 Steng ventilen på urinposen. Fest konnektoren på urinposen til det utvendige kateteret. Sørg for at det ikke er knekk på slangen. Du kan bruke festemateriell eller en hengende poseholder til å feste urinposen.
- 8 Koble fra urinposen, og fjern det utvendige kateteret ved å rulle det forsiktig av penis. En klut med varmt vann kan gjøre dette enklere.

S Hekura externa katetrar – bruksanvisning

Viktig

- För engångsbruk.
- Förvara ej i direkt solljus, höga temperaturer eller fuktiga miljöer.
- Använd inte produkten om förpackningen är öppnad eller skadad.
- Förvara förpackningen mellan 10 °C och 30 °C.
- Använd i högst 24 timmar.
- Välj rätt storlek och typ tillsammans med din vårdgivare. Fel storlek kan orsaka läckage eller sammandragning.

Bruksanvisning

- 1 Tvätta och torka händerna och din penis.
- 2 Trimma könnshåret om det behövs.
- 3 Ta ut den externa katetern ur förpackningen och lossa den från hållaren genom att försiktigt trycka ner hållaren med två fingrar.
- 4 Ta tag i den externa katetern 1 till 2 cm under den punkt där katetern smalnar av och placera den över din penis därifrån. Därmed underlättas urinflödet.
- 5 Rulla sedan ut katetern långsamt med din penis.
- 6 Tryck försiktigt på katetern tills den sitter bra på huden.
- 7 Stäng ventilen på urinposen. Anslut urinuppsamlingspåsens kopplingsstycke till den externa katetern. Se till att det inte är några veck på kopplingsstycket. Använd fixeringsmaterial eller en påshållare för att fästa urinuppsamlingspåsen.
- 8 Lossa urinuppsamlingspåsen och ta sedan bort den externa katetern genom att försiktigt rulla av den från din penis. Du kan använda en tvättlapp med varmt vatten, så går det lättare.