

# Attends®

La protection incontinence pour vous

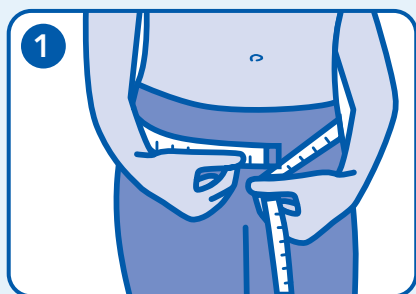


## CONTOURS

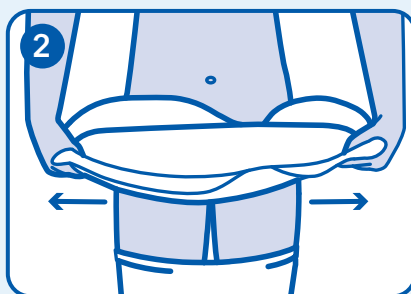
Attends Contours sont des protections anatomiques conçues pour gérer l'incontinence urinaire modérée à sévère et/ou fécale. Les Contours 6-10 sont à utiliser avec des sous-vêtements de maintien. Les Contours 4-5 peuvent être portés avec des sous-vêtements classiques ajustés.

### Conseils de pose

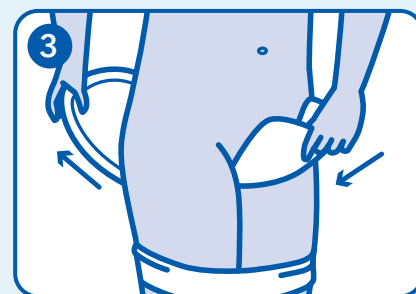
Afin d'obtenir les meilleurs résultats nous recommandons d'utiliser les sous-vêtements de maintien Stretch Pants Regular, Stretch Pants ou Stretch Pants Comfort avec les protections Contours Regular et Contours Air Comfort.



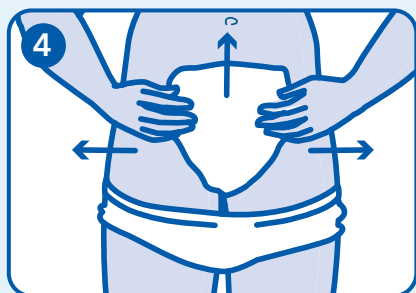
1 Mesurez les tours de hanches et de taille et sélectionnez la mesure la plus grande des deux afin de choisir la bonne taille de sous-vêtement de maintien.



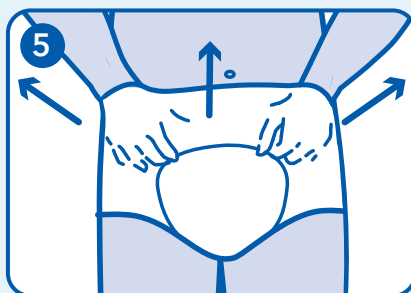
2 Enfilez le sous-vêtement jusqu'au dessus des genoux et rabattez la taille. Ouvrez complètement la protection Contours en vérifiant que le voile extérieur est positionné côté sous-vêtement. Pliez légèrement la protection dans la longueur et former un creux pour faire remonter les barrières latérales.



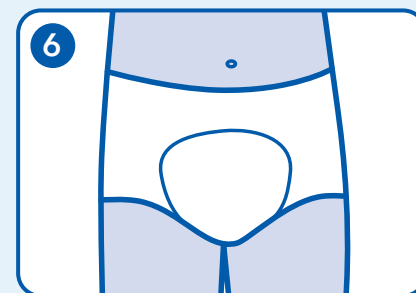
3 Placez la protection entre les cuisses de l'avant vers l'arrière - avec la partie la moins large à l'avant et la plus large à l'arrière.



4 Dépliez bien la protection de tous les côtés et remontez le sous-vêtement de maintien vers le haut jusqu'à l'aîne afin d'assurer un ajustement optimal.



5 Ajustez le sous-vêtement de maintien pour qu'il recouvre toute la protection et assurez-vous que le voile extérieur n'est pas replié vers l'intérieur.



6 Une fois que le sous-vêtement de maintien recouvre la totalité de la protection, vérifiez que les deux sont bien étroitement ajustés.

Pour plus d'informations visitez [www.attends.be](http://www.attends.be)

## CONTOURS

### Conseils et astuces

#### Choix du produit

- Choisissez le niveau d'absorption en vous basant sur le volume de fuites urinaire. Commencez par choisir un niveau d'absorption en dessous avant de passer à une absorption plus élevée.
- Choisissez la bonne taille de sous-vêtement de maintien en mesurant les tours de hanches et de taille et en prenant en considération le plus large des deux.
- Les protections Attends Contours Regular et Air Comfort 6 à 10 doivent toujours être utilisées avec des sous-vêtements de maintien.
- Les protections Attends Contours Regular et Air Comfort 4 et 5 peuvent être portées avec des sous-vêtements classiques ajustés et près du corps.

#### Fixation

- Vérifiez que vous avez totalement déplié la protection avant l'application.
- Pliez doucement la protection dans la longueur et formez un creux.
- Placez la partie la moins large de la protection à l'avant et la partie la plus large à l'arrière du corps.
- Positionnez la protection plus à l'avant pour les hommes et plus au centre pour les femmes.
- Utilisez la bonne taille de sous-vêtement de maintien ou un sous-vêtement équivalent approprié.
- Si la protection est appliquée lorsque l'utilisateur est couché, suivez les mêmes instructions d'application qu'en position debout.

#### Changement

- Vérifiez l'indicateur d'humidité, s'il a disparu sur plus de la moitié de la longueur de la protection (60%), ou si la protection contient des matières fécales, il faut changer le produit. Si ce n'est pas le cas la protection peut être ré-appliquée.
- Une protection propre et sèche peut être réutilisée après la toilette.
- Retirez les protections souillées par l'arrière dans la mesure du possible.
- Nettoyez la peau selon votre protocole de soins. Nettoyez de l'avant vers l'arrière.
- Utilisez uniquement des crèmes prescrites et appliquez les selon les instructions du fabricant.

#### Fuites

- Vérifiez tous les points concernant le choix de la protection et sa fixation.
- Vérifiez que vous avez choisi la bonne taille de sous-vêtement de maintien.

#### Élimination des déchets

- Roulez la protection sur elle-même et jetez-la conformément au protocole de gestion des déchets de votre établissement.
- Ne jetez pas la protection dans les toilettes.
- Les sous-vêtements de maintien Attends sont lavables et réutilisables.



**Tolérance cutanée** approuvée dermatologiquement par SGS proderm, institut de recherche dermatologique appliquée