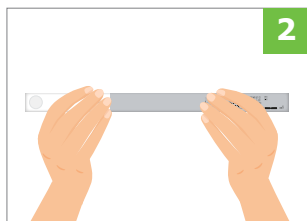




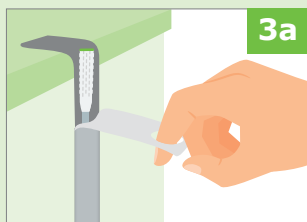
1

Was jouw handen goed met water en zeep.



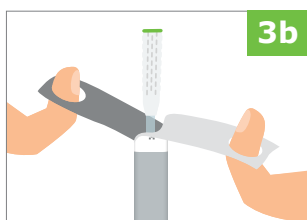
2

Als de katheter in verticale positie werd bewaard, houd je de katheter eerst 2 seconden horizontaal. Zo wordt het glijmiddel volledig geactiveerd.



3a

Optie A: Haal de beschermlaag van de plakker op de achterkant van de verpakking. Plak de katheter in zijn verpakking op een schoon en droog oppervlak. Open de verpakking door je vinger in het gat aan de bovenkant te steken en omlaag te trekken.



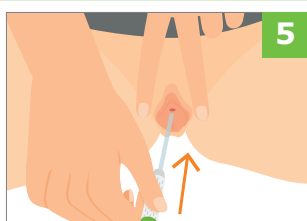
3b

Optie B: Open de verpakking door jouw wijsvingers in de gaten aan de bovenkant te steken en deze naar opzij los te trekken. Haal de beschermlaag van de plakker op de achterkant van de verpakking. Plak de katheter in zijn verpakking op een schoon en droog oppervlak.



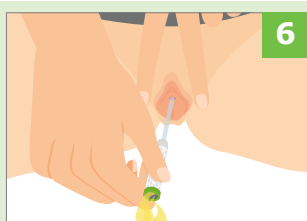
4

Reinig vóór het inbrengen van de katheter jouw handen en het gebied rondom de opening van de urinebuis goed, zoals jouw zorgverlener je heeft verteld. Het is belangrijk dat je het overbrengen van bacteriën op de katheter voorkomt.



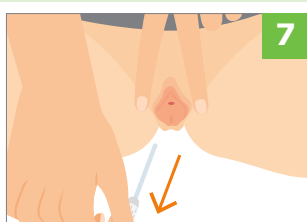
5

Inbrengen van de katheter. Spreid met één hand de schaamlippen, zodat de opening van de urinebuis bloot komt te liggen. Pak met de vingers van uw andere hand de katheter bij de aansluiting vast. Breng de katheter voorzichtig in de urinebuis in, en schuif telkens ongeveer 2 cm verder naar binnen.



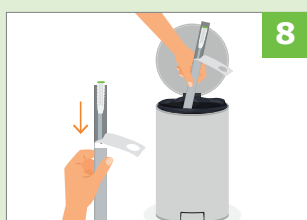
6

Ga door met opschuiven van de katheter in de urinebuis totdat de urine begint te stromen. Schuif nu de katheter nog een klein stukje verder, om ervoor te zorgen dat de beide openingen in de tip zich in de blaas bevinden.



7

Als er geen urine meer uitstroomt, trek je de katheter voorzichtig terug. Trek steeds ongeveer 1 tot 2 cm terug en als de urine weer begint te stromen stop je even. Ga zo door tot de blaas leeg is. Dan verwijder je de katheter helemaal.



8

Gooi de katheter op de juiste manier weg.

Algemene informatie

Hieronder vind je de overige informatie zoals ook in de gebruiksaanwijzing te lezen is. Hier staan belangrijke punten in zoals over hergebruik en wat te doen bij een beschadigde verpakking.

Beschrijving van het product

Katheter voor eenmalig gebruik, waarvan het oppervlak voorzien is van een geactiveerde hydrofiele coating, verpakt in een aluminiumfoliezakje met steriel glijmiddel. De katheter is gemaakt van TPU (thermoplastisch polyurethaan) en heeft een hydrofiele PVP-coating (polyvinylpyrrolidon).

Beoogd gebruik

Deze katheter is geschikt voor patiënten van diverse leeftijden met urineretentie en/of blaasafwijkingen.

Waarschuwing en voorzorgsmaatregelen

Uitsluitend voor eenmalig gebruik. Het product niet gebruiken als de verpakking open of beschadigd is. Hergebruiken van wegwerpproducten kan gevaarlijk zijn: herbehandeling, spoelen of desinfecteren/steriliseren kan schadelijk zijn voor de prestatie van het product, met mogelijk persoonlijk letsel en besmettingsrisico tot gevolg. Volg de adviezen en instructies op die u van uw zorgverlener hebt gekregen.

Bewaren

Beschermen tegen zonlicht, bewaren bij kamertemperatuur en in een droge omgeving.

Contra-indicaties

- Gescheurde urinebuis
- Bloeding uit de urinebuis
- Stenen in de urinewegen

Begin je net met katheteriseren?
Hang deze poster op je toilet!

Voorzorgsmaatregel

Vraag advies aan jouw zorgverleners voordat je dit product gebruikt.

Scan de QR-code om direct naar de website te gaan of ga naar hekura.nl/gebruiksklarekatheters

